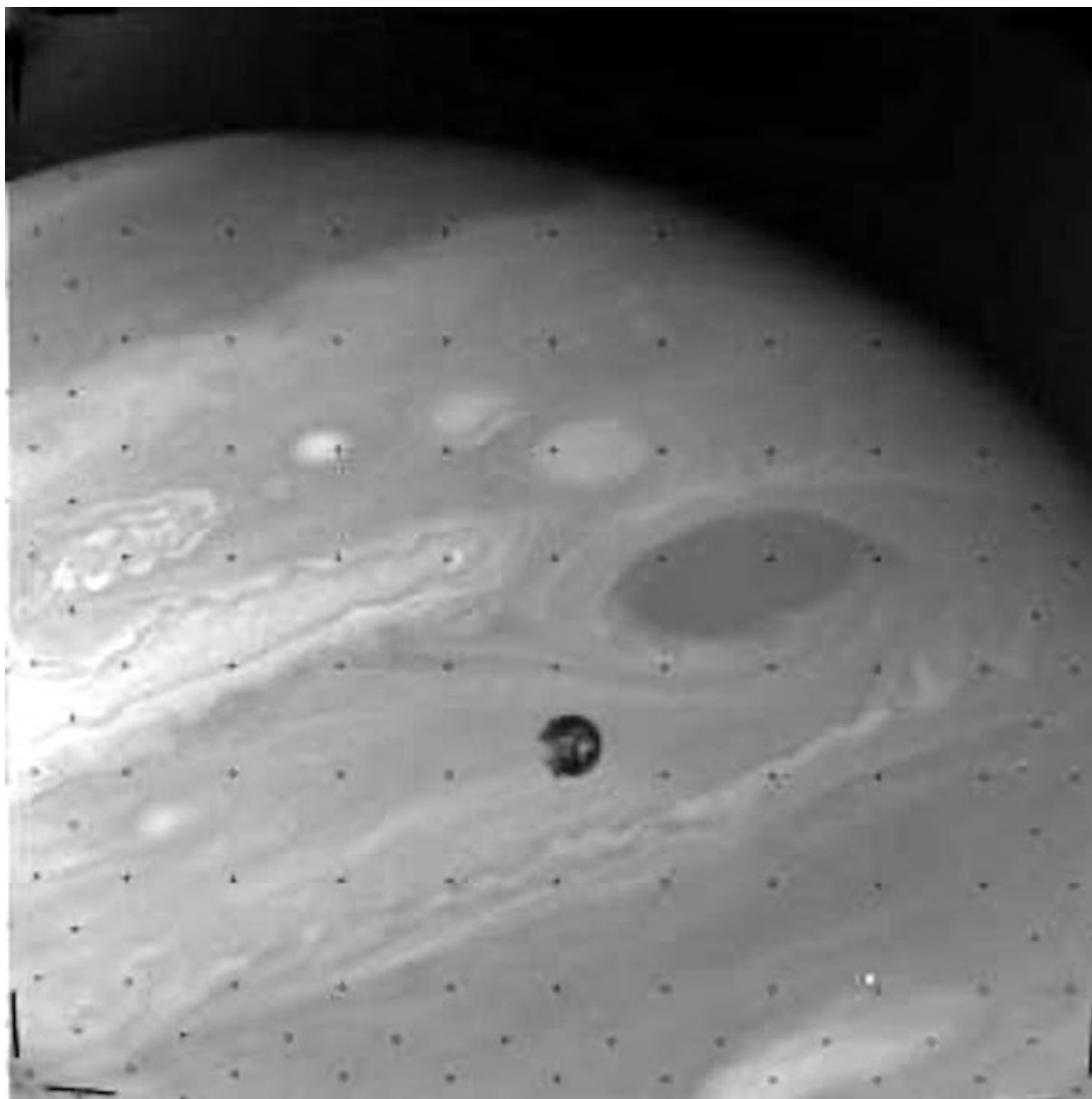


## Un satellite extraterrestre photographié vers Jupiter en 1979 ?



Sur une photo prise en 1979 par la NASA et représentant la planète Jupiter, un mystérieux OVNI serait visible. C'est en tout cas la conviction d'un célèbre ufologue ...

Cette image est censée représenter Amalthee, l'un des satellites naturels de Jupiter. Pourtant, en comparant cette photo avec d'autres de cette lune, il n'existe aucun point commun. C'est la raison pour laquelle, Scott C. Waring est persuadé qu'il ne s'agit pas d'Amalthee mais d'une **potentielle technologie extraterrestre**.

«  
*J'ai trouvé cette photo unique, qui représente la lune Amalthee de Jupiter. Je ne peux pas dire qu'il s'agit d'Amalthea car cela n'y ressemble pas. Il existe plusieurs photos de cette lune, et aucune ne ressemblait à cela. [...]. Amalthee ressemble à une station spatiale, semblable à l'Etoile de la Mort dans Star Wars. C'est une technologie d'origine extraterrestre à mes yeux. Je ne vois tout simplement pas de lune sur cette photo. Peut-être que quelque chose est passé [devant l'objectif] comme un satellite ou un module éjecté par une fusée, mais une chose est sûre, ce n'est pas la lune qui apparaît sur cette photo.*

Amalthée a été découvert le 9 septembre 1892 par Edward Emerson Barnard, un célèbre astronome américain. Dans la mythologie grec, Amalthée était une chèvre qui allaita Zeus quand il était encore enfant.

## **Sources**

- [www.ufosightingsdaily.com](http://www.ufosightingsdaily.com)
- 

O.V.N.I. - 17 août 2022 - Wakonda - CC-BY 3.0