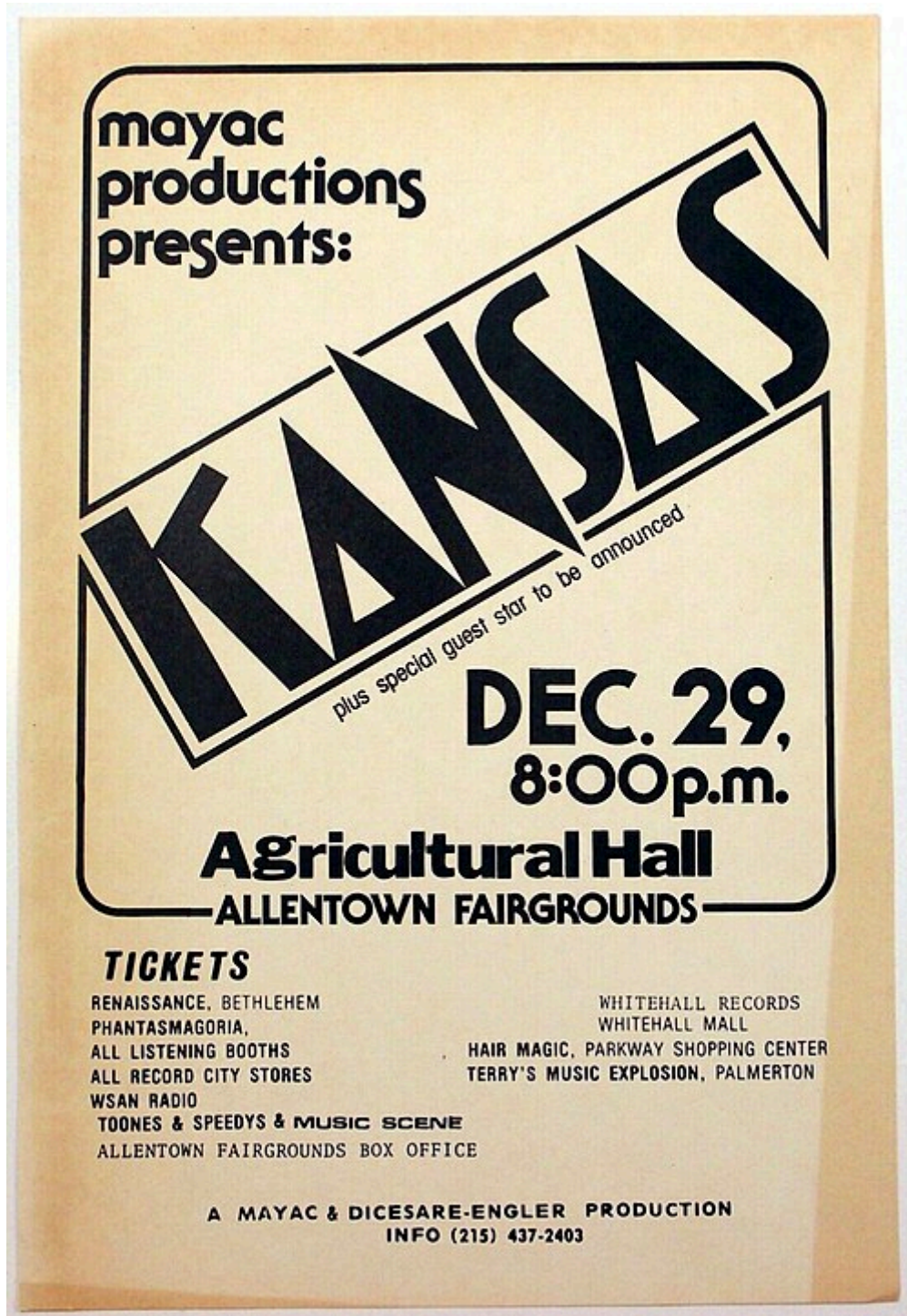


"Carry On Wayward Son" de Kansas



Desde su lanzamiento en 1976, "*Carry On Wayward Son*" se ha convertido en una verdadera leyenda del rock, una canción que todavía resuena en el corazón de los aficionados a la música en la actualidad. Este icónico sencillo de la banda **Kansas** ha dejado una huella imborrable en la historia de la música.

"Carry On Wayward Son" fue escrita por el guitarrista Kerry Livgren, miembro de la banda Kansas. La canción apareció en el álbum "*Leftoverture*", que lanzó a Kansas a la escena musical internacional. De inmediato captó la atención con sus poderosos riffs de guitarra, armonías vocales cautivadoras y letras profundas.

La canción cuenta la historia de un viajero solitario que cuestiona el sentido de la vida y busca encontrar su lugar en el

mundo. Las letras introspectivas y poéticas evocan temas universales de autodescubrimiento, superación de la adversidad y perseverancia. "Carry On Wayward Son" se ha convertido en un himno para aquellos que buscan un significado más profundo en su existencia.

Formada en 1970 en Topeka, Kansas, la banda Kansas está compuesta por talentosos miembros que fusionan hábilmente el rock progresivo, el hard rock y el rock sinfónico para crear un sonido único. Además de Kerry Livgren, la banda incluye al vocalista Steve Walsh, al violinista y tecladista Robby Steinhardt, al guitarrista Rich Williams, al bajista Dave Hope y al baterista Phil Ehart.

El éxito de Kansas se debe principalmente a su capacidad para crear composiciones complejas y melódicas, combinando grandiosos arreglos orquestales con poderosas guitarras eléctricas. Sus enérgicas actuaciones en vivo y su sonido distintivo conquistaron a las audiencias, ganándoles un lugar destacado en la historia del rock.

"Carry On Wayward Son" llevó a la banda a nuevos niveles de popularidad, alcanzando el top 20 de las listas musicales y convirtiéndose en un clásico de la radio. La canción se ha convertido desde entonces en uno de los mayores éxitos de Kansas y a menudo se considera su sello distintivo.

A más de cuatro décadas de su lanzamiento, "Carry On Wayward Son" sigue cautivando a los fanáticos de Kansas y conquistando a nuevos oyentes de todas las generaciones. Su pegadiza melodía, sus inspiradoras letras y su excepcional arreglo musical la convierten en una obra atemporal.

La canción también ha obtenido reconocimiento mundial gracias a su inclusión en numerosas bandas sonoras de películas, series de televisión y videojuegos.

Sources

- chat.openai.com

Música - 22 juin 2023 - Scipius - CC BY 2.5