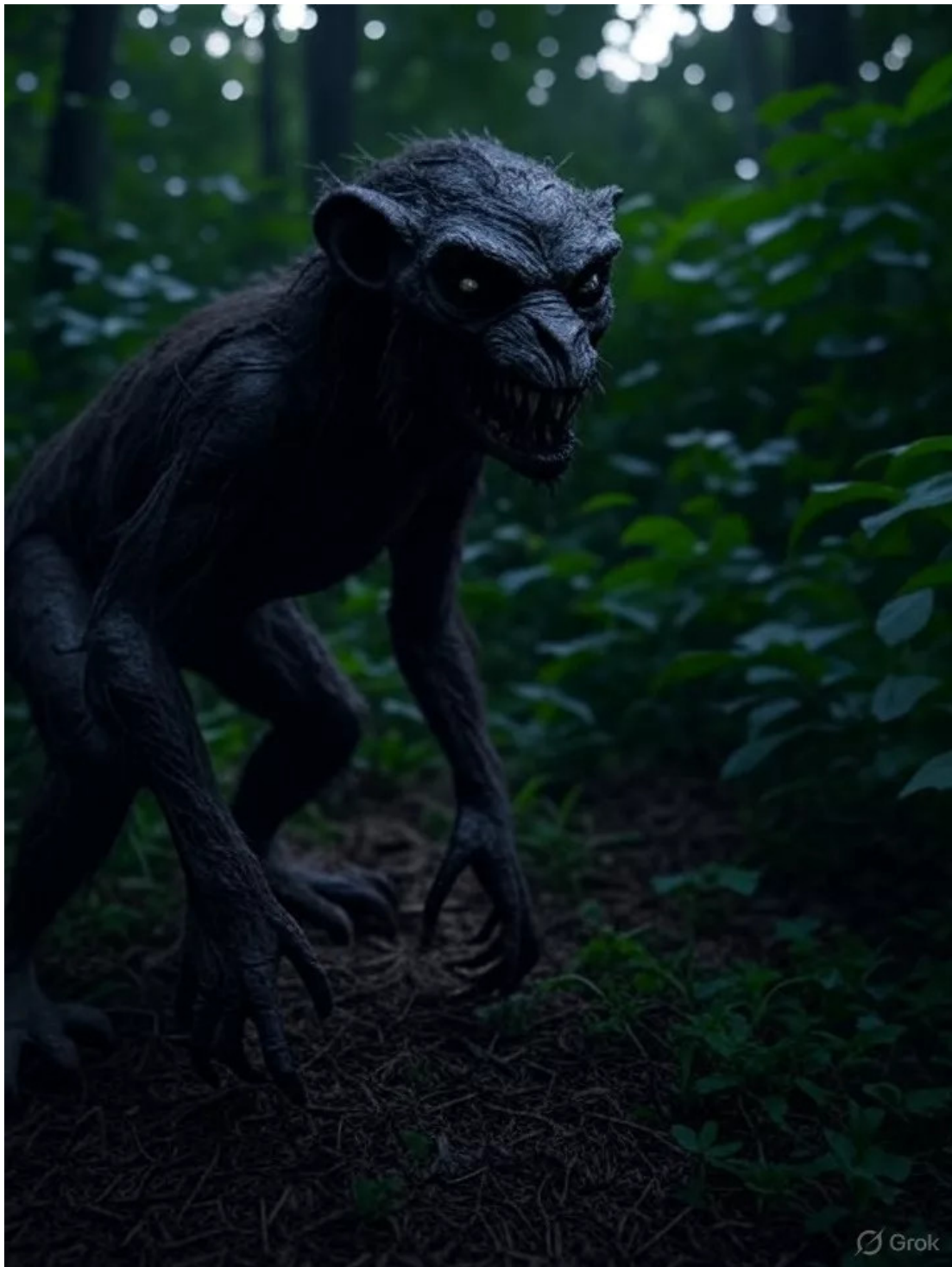


Misteriosos ataques al ganado en Tlacotepec de Benito Juárez reavivan los rumores del Chupacabras



Tlacotepec de Benito Juárez, Puebla – Una serie de ataques nocturnos contra animales de granja ha generado preocupación y especulación en esta región rural del sureste de México. Campesinos y ganaderos de Tlacotepec de Benito Juárez y comunidades vecinas han reportado la muerte y desmembramiento de gallinas, ovejas y otros animales, todos con profundas mordidas provocadas, según ellos, por una criatura desconocida.

Las impactantes imágenes de los animales mutilados han comenzado a circular en redes sociales, alimentando los rumores sobre la presencia del legendario **Chupacabras**, criatura del folclore latinoamericano conocida por atacar al

ganado —especialmente a las cabras— y succionarles la sangre.

Uno de los casos más alarmantes fue reportado por un ganadero que encontró a veinte de sus ovejas muertas dentro de un corral cerrado. “Todo estaba bien cercado. No había señales de entrada forzada. Es como si la cosa hubiera desaparecido después de matarlas”, declaró a medios locales.

Hasta ahora, los ataques se han limitado a ovejas y gallinas, pero el temor se extiende entre los dueños de vacas, pavos y, sobre todo, cabras, por si la criatura resulta ser, efectivamente, un Chupacabras.

Las autoridades locales han iniciado una investigación y han pedido a los habitantes que no tomen justicia por su propia mano. Dos perros fueron encontrados muertos, presuntamente envenenados por propietarios desesperados que creen que podrían haber sido los atacantes.

Aunque hay indicios que apuntan a animales salvajes o perros callejeros, el mito del Chupacabras sigue siendo una explicación popular. Para muchos, no es solo una leyenda: es una amenaza posible.

Mientras las investigaciones continúan, la incertidumbre se apodera del campo poblano, y el temor al devorador de cabras vuelve a rondar en las noches oscuras.

Criptozoología - 21 juillet 2025 - Scipius - CC BY 2.5